



Chiffre d'affaires annuel
2013 – 2014
14 mai 2014

Présentation générale et faits marquants

Chiffre d'affaires consolidé 2013 – 2014

Stratégie du Groupe

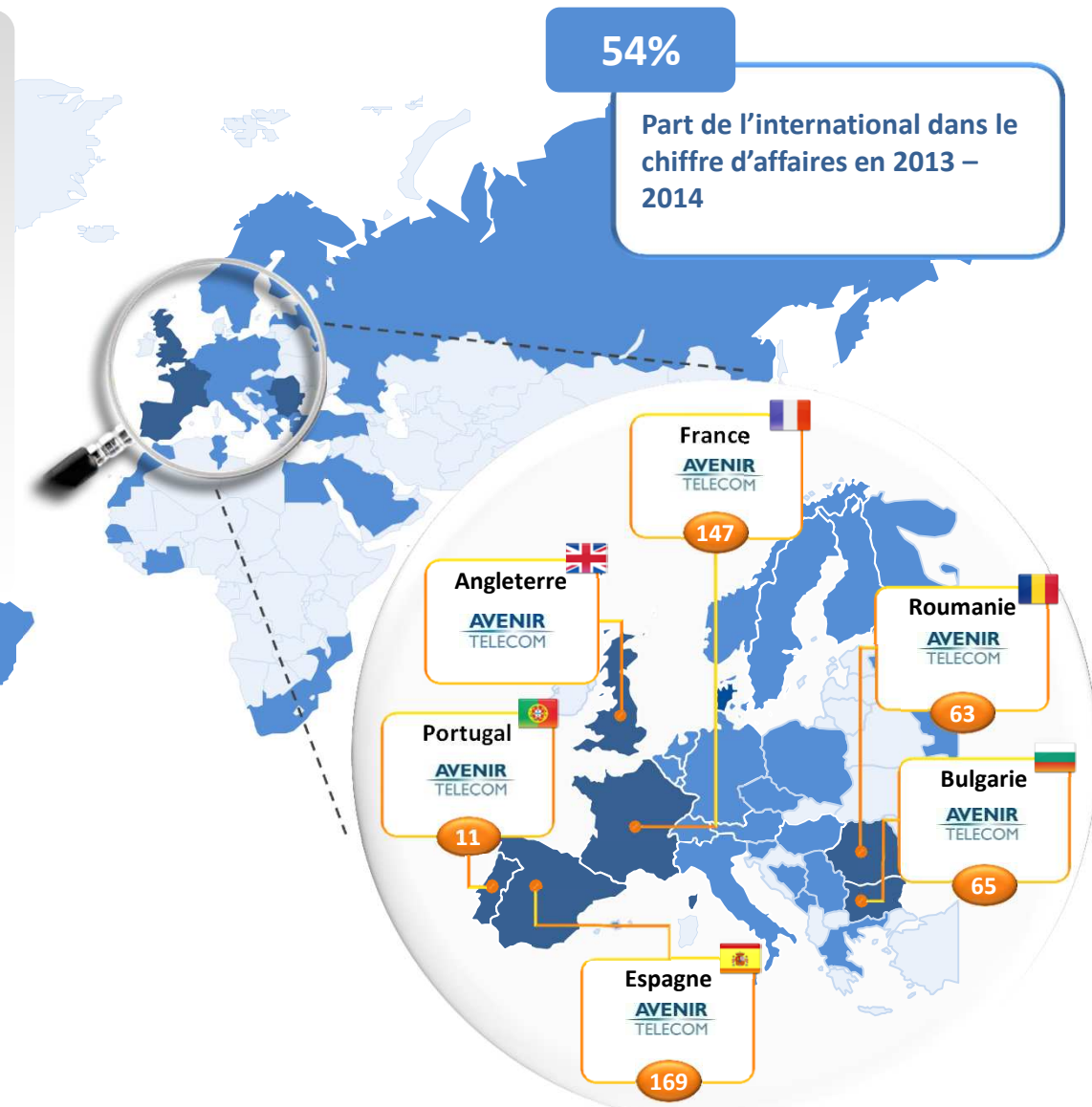
Annexes

Acteur de référence dans le métier des télécom en Europe

- Présent dans 40 pays
- Acteur de référence dans la conception et la distribution d'accessoires et d'objets connectés
- Acteur sur plusieurs canaux de distribution (retail, web, GSA, GSS, convenient stores)
- 1 849 collaborateurs
- Gestion externalisée de linéaires pour 1 500 points de vente en Europe
- 455 magasins en propre dans 5 pays

Au 31 mars 2014

- Filiales
- Distribution
- # Nombre de magasins



- **Développement de la nouvelle gamme de produits mobiles alternatifs** en exclusivité en Europe, au Moyen-Orient et en Afrique avec le fabricant américain YEZZ
 - Gamme bien positionnée avec d'excellentes caractéristiques techniques répondant aux attentes du marché
- **Renforcement du positionnement de Beewi** sur le marché porteur et innovant des objets connectés
 - Lancement d'une nouvelle gamme d'objets connectés très innovante, lauréate du « best innovative product CES 2014 »¹
 - Contacts commerciaux avancés avec de nombreux partenaires
- **Montée en gamme d'Energizer** avec une gamme premium (Ultimate 3 Ampères) et une gamme de chargeurs protégés
- **Déploiement au niveau mondial de la gamme de cigarettes électroniques L@clope** et de ses recharges L@rôme fabriquées en France
 - Positionnement premium et solution complète (displays, shops in shops, franchises de magasins spécialisés)
- **Développement des nouveaux pays** : Asie (Singapour, Vietnam, Philippines, Thaïlande), Turquie, renforcement en Russie et installation au LATAM (Pérou, Mexique, Chili, Brésil, Panama, Argentine)

1. CES : Consumer Electronics Show, janvier 2014, Las Vegas

Présentation générale et faits marquants

Chiffre d'affaires consolidé 2013 – 2014

Stratégie du Groupe

Annexes

Chiffre d'affaires consolidé 2013 – 2014

CA consolidé - € millions	Exercice 2013 – 2014	Exercice 2012 – 2013	Var. %	Var. % hors vente de mobiles	Var. % hors terminaux mobiles et Ensitel
Distribution directe	170,6	196,1	-13,0%	-13,0%	-8,8%
Distribution indirecte	114,4	216,6	-47,2%	-22,3%	-22,3%
Chiffre d'affaires total	285,0	412,7	-30,9%	-16,8%	-14,5%

- Evolution du mix produits avec les accessoires, objets connectés et cigarettes électroniques qui représentent près d'un tiers de la marge brute de la distribution indirecte
- Débuts encourageants des nouvelles gammes de téléphones YEZZ sur le segment de marché porteur des smartphones
- 54% du CA à l'international (présence du Groupe dans 40 pays)

Chiffre d'affaires consolidé 2013 – 2014

CA consolidé - € millions	Exercice 2013 – 2014	Exercice 2012 – 2013	Var. %	Var. % hors ventes mobiles
Produits ¹	147,1	252,9	-41,8%	-19,7%
Services ²	137,9	159,8	-13,7%	-13,7%
Chiffre d'affaires total	285,0	412,7	-30,9%	-16,8%

Produits

- Forte baisse des ventes de mobiles faiblement rémunératrices
- Bonne performance d'Energizer et des cigarettes électroniques
- Renouvellement de la gamme d'accessoires et d'objets connectés Beewi

Services

- Faible activité de l'opérateur en matière de renouvellement d'abonnements en Espagne
- Recentrage des magasins en France et en Espagne

1. Produits et matériels : terminaux mobiles, accessoires multimédia et mobiles, objets connectés, cigarettes électroniques et recharges
2. Services aux opérateurs : ventes d'abonnements prépayés et post payés, subventionnés ou non par les opérateurs, assurances et services associés

Succès de la renégociation bancaire

- Nouvelles **modalités d'amortissement** des prêts en cours
- Différé des remboursements **d'emprunts moyen terme** jusqu'en janvier 2016
- Prorogation des **concours court terme** jusqu'en janvier 2016
- Levée des **covenants bancaires** pour une période de 24 mois

Présentation générale et faits marquants

Chiffre d'affaires consolidé 2013 – 2014

Stratégie du Groupe

Annexes

Stratégie du Groupe

- Renforcement du portefeuille de **téléphones mobiles YEZZ** :
 - Lancement en juin du premier Windows Phone en Europe
- Poursuite du développement des **gammes d'accessoires et d'objets connectés**
 - Lancement de gamme de solutions de confort connectées pour la maison (ampoule LED connectées, stations météo, prises électriques on/off, ...)
- Gestion des **services opérateurs** dans un réseau dédié
 - Déploiement des offres de gestion externalisées de linéaires et de magasins

Présentation générale et faits marquants

Chiffre d'affaires consolidé 2013 – 2014

Stratégie du Groupe

Annexes

Fiche investisseurs

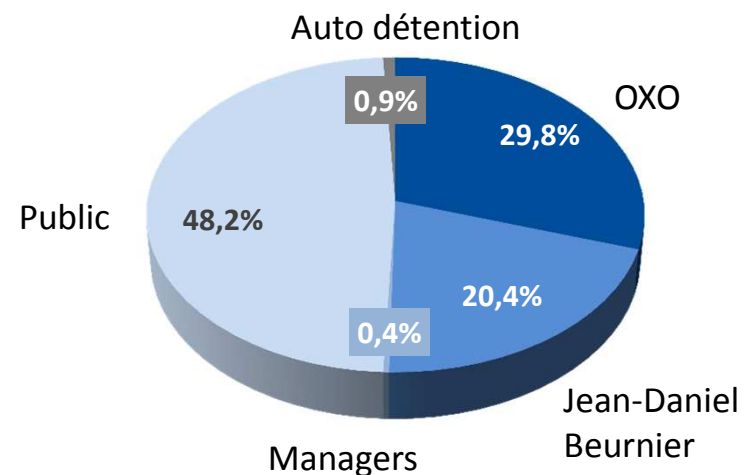
Calendrier 2013 – 2014¹

Résultats annuels 2013-14	19 juin 2014
---------------------------	--------------

Données de marché au 14 mai 2014

Place de cotation	Euronext Paris
Code	FR0000066052
Nombre d'actions	93 440 895
Capitalisation (m€)	39

Actionnariat au 31 mars 2014



Contact Investisseurs
Agnès Tixier
+33 (0)4 88 00 63 21
atixier@avenir-telecom.fr

1. En règle générale, les communiqués de presse seront diffusés après la clôture du marché
Chiffre d'affaires annuel 2013 – 2014

Distribution indirecte : concerne la distribution professionnelle auprès de clients de la Grande Distribution (GSA, GSS), de revendeurs spécialisés indépendants, d'affiliés et d'opérateurs télécoms

Distribution directe : concerne la distribution grand public via des réseaux de magasins détenus en propre et sur les sites Internet

Avertissement

Le présent document contient des déclarations concernant l'avenir. Le Groupe Avenir Telecom considère que ses attentes sont fondées sur des suppositions raisonnables, mais lesdites déclarations sont sujettes à de nombreux risques et incertitudes. Les facteurs importants susceptibles d'entraîner un écart substantiel entre les résultats effectifs et les résultats attendus exprimés par les déclarations concernant l'avenir, comprennent entre autres : les effets de la concurrence ; les évolutions technologiques ; le succès des investissements du Groupe Avenir Telecom en France et à l'étranger ; les effets de la conjoncture économique.

Une description des risques du Groupe Avenir Telecom figure à la section « Facteurs de risque » du document de référence du Groupe Avenir Telecom déposé auprès de l'Autorité des marchés financiers le 15 juillet 2013 (le « Document de Référence »). Les déclarations concernant l'avenir contenues dans le présent document s'appliquent uniquement à compter de la date de celui-ci, et le Groupe Avenir Telecom ne s'engage à mettre à jour aucune de ces déclarations pour tenir compte des événements ou circonstances qui se produiraient après la date dudit document ou pour tenir compte de la survenance d'événements non prévus.