



**Chiffre d'affaires du 3<sup>ème</sup> trimestre**  
**2013 – 2014**  
6 février 2014

**Présentation générale et faits marquants**

Chiffre d'affaires consolidé à 9 mois 2013 – 2014

Stratégie du Groupe

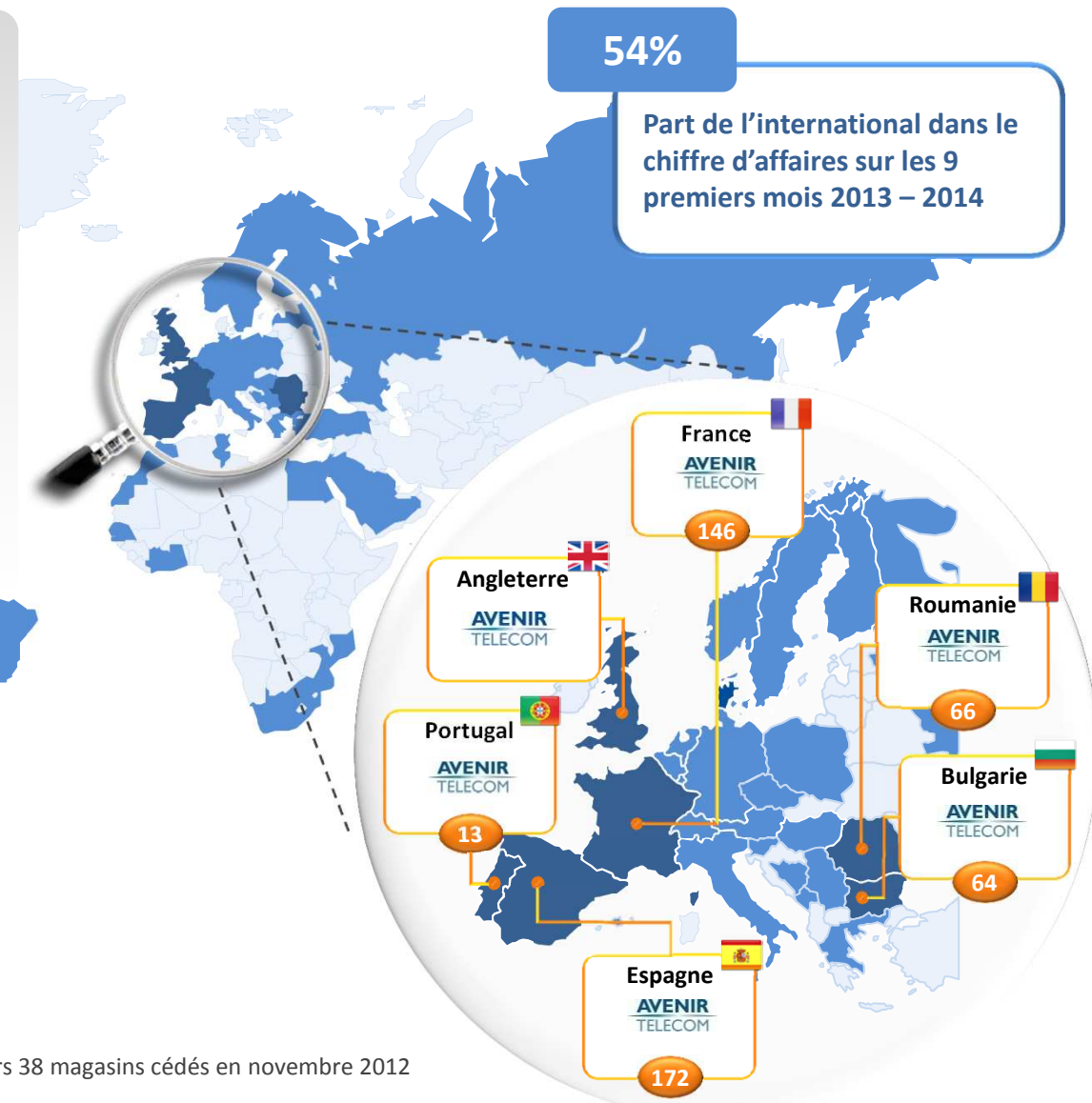
Annexes

# Acteur de référence dans le métier des télécom en Europe

- Présent dans 40 pays
- Acteur de référence dans la conception et la distribution d'accessoires et d'objets connectés
- Acteur sur plusieurs canaux de distribution (retail, web, GSA, GSS, convenient stores)
- 1 895 collaborateurs
- Gestion externalisée de linéaires pour 1 500 points de vente en Europe
- 461 magasins en propre dans 5 pays <sup>1</sup>

Au 30 septembre 2013

- Filiales
- Distribution
- # Nombre de magasins



1. Plus 70 Mobile Hut et 27 franchises Internity en France, hors 38 magasins cédés en novembre 2012

## Faits marquants

- **Lancement de la nouvelle gamme de produits mobiles alternatifs** en exclusivité en Europe et en Afrique avec le fabricant américain YEZZ
  - Gamme bien positionnée avec d'excellentes caractéristiques techniques répondant aux attentes du marché
- **Lancement au niveau mondial de la gamme de cigarettes électroniques L@clope** et de ses recharges L@rôme fabriquées en France
  - Positionnement premium et solution complète (displays, shops in shops, franchises de magasins spécialisés)
- **Renforcement du positionnement de Beewi sur le marché des objets connectés**
  - Lancement d'une nouvelle gamme d'objets connectés très innovante, lauréate du « best innovative product CES 2014 »
- **Lancement de la gamme de charges protégées d'Energizer**
- **Ouverture de nouveaux pays** : Asie (Singapour, Vietnam, Philippines), Turquie, premier contrat en Russie et installation au LATAM

Présentation générale et faits marquants

Chiffre d'affaires consolidé à 9 mois 2013 – 2014

Stratégie du Groupe

Annexes

# Chiffre d'affaires consolidé à 9 mois 2013 – 2014

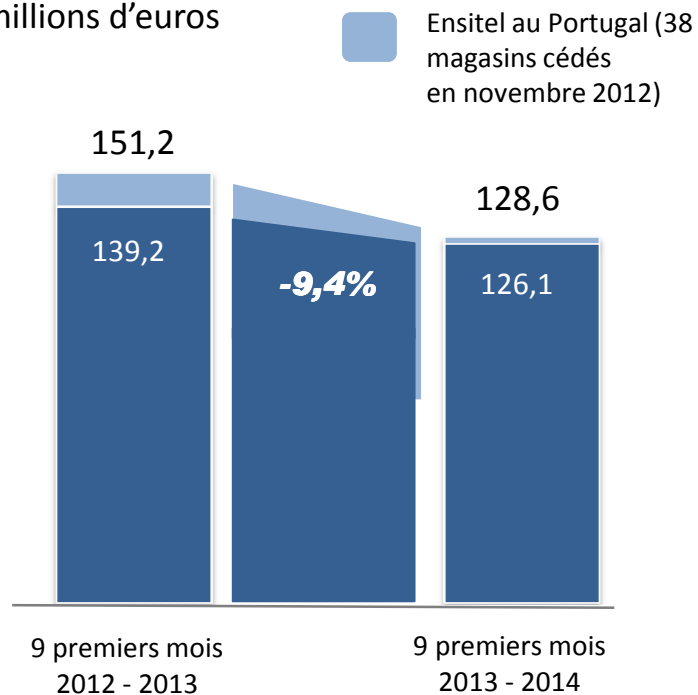
CA consolidé - € millions	9 mois 2013 – 2014	9 mois 2012 – 2013	Var. %	Var. % hors vente de mobiles	Var. % hors terminaux mobiles et Ensitel
Distribution directe	128,6	151,2	-14,9%	-14,9%	-9,4%
Distribution indirecte	94,6	174,2	-45,7%	-21,1%	-21,1%
<b>Chiffre d'affaires total</b>	<b>223,2</b>	<b>325,4</b>	<b>-31,4%</b>	<b>-17,5%</b>	<b>-14,5%</b>

- Evolution du mix produits avec les accessoires, objets connectés et cigarettes électroniques
- Lancement en décembre des nouvelles gammes de téléphones et tablettes YEZZ
- Bon démarrage des cigarettes électroniques
- 54% du CA à l'international (présence du Groupe dans 40 pays)

# Distribution directe : repositionnement du mix produits sur les nouvelles gammes

## Chiffre d'affaires de la distribution directe

En millions d'euros

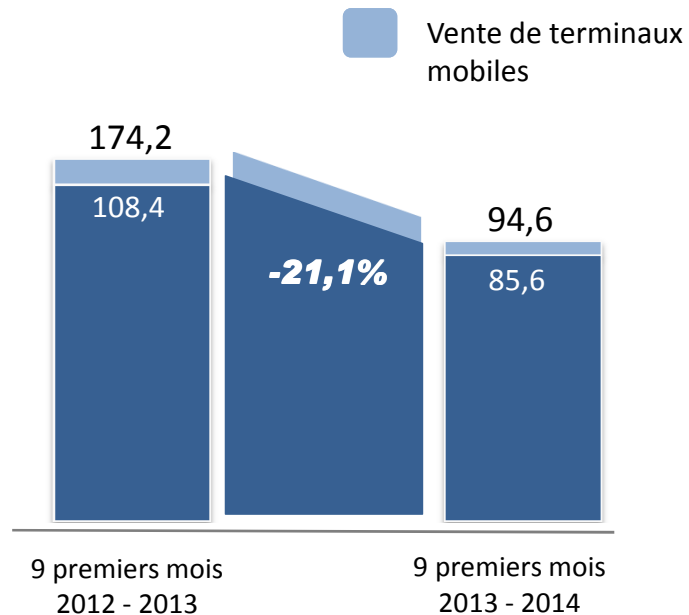


- Gestion active du mix produits dans les magasins multi-marques
- Sensible amélioration de l'activité en Europe de l'Est
- Chiffre d'affaires sous pression en France et ralentissement en Espagne

## Distribution indirecte : repositionnement du mix produits sur les nouvelles gammes

### Chiffre d'affaires de la distribution indirecte

En millions d'euros



- Substitution des ventes de terminaux mobiles faiblement rémunératrices par des produits plus contributeurs à la marge et plus porteurs
- 20% du CA et plus de 45% de la marge brute sur les nouveaux produits (accessoires et objets connectés, cigarettes électroniques)
- Bon démarrage des cigarettes électroniques



## Négociation en cours avec les partenaires du Groupe pour adapter sa structure de financement<sup>1</sup>

- Avenir Telecom poursuit les **négociations engagées avec ses partenaires financiers** pour :
  - Financer les besoins liés au développement des nouvelles activités (accessoires et objets connectés, nouvelles gammes de téléphones mobiles et cigarettes électroniques)
  - Compenser la baisse des encours fournisseurs sur ses activités historiques
- Afin **d'adapter la structure de financement** du Groupe à l'évolution de ses activités

1. La démarche de concertation engagée par Avenir Telecom en octobre 2013 offre aux banques du pool la faculté de demander à la Société le remboursement anticipé de l'intégralité du capital restant dû (29,2 millions d'euros au 30 septembre 2013), conformément aux termes de la convention de crédit. La Société considère qu'elle pourra mettre en place des solutions lui permettant de poursuivre son exploitation et de financer ses projets de développement dans le cadre de ses discussions actuelles avec ses partenaires.

Présentation générale et faits marquants

Chiffre d'affaires consolidé à 9 mois 2013 – 2014

**Stratégie du Groupe**

Annexes

# Stratégie du Groupe

- Gestion des **offres opérateurs** dans un réseau dédié
- Renforcement du portefeuille de **téléphones mobiles**
- Poursuite du développement des **gammes d'accessoires et d'objets connectés**
- Déploiement de l'offre **e-cigarettes**

Présentation générale et faits marquants

Chiffre d'affaires consolidé à 9 mois 2013 – 2014

Stratégie du Groupe

**Annexes**

## Chiffre d'affaires du troisième trimestre

CA consolidé - € millions	Troisième trimestre 2013 – 2014	Troisième trimestre 2012 – 2013	Var. %	Var. % hors vente de mobiles	Var. % hors terminaux mobiles et Ensitel
Distribution directe	45,7	55,7	-18,1%	-18,1%	-13,9%
Distribution indirecte	32,9	58,5	-43,7%	-21,7%	-21,7%
<b>Total</b>	<b>78,6</b>	<b>114,2</b>	<b>-31,2%</b>	<b>-19,6%</b>	<b>-17,2%</b>

# Fiche investisseurs

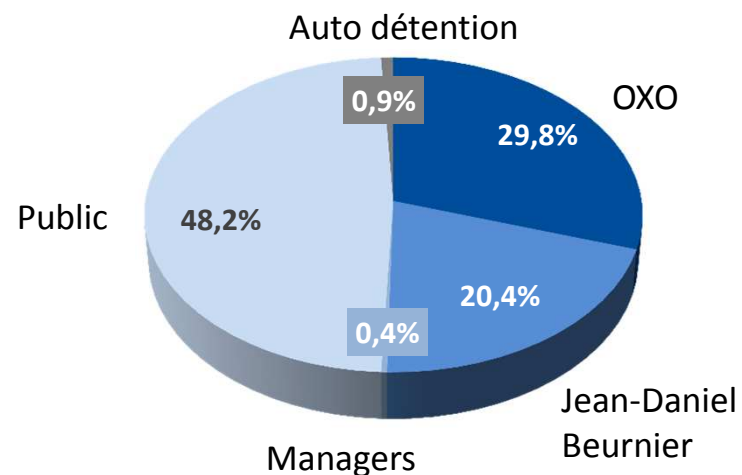
## Calendrier 2013 – 2014<sup>1</sup>

CA annuel 2013-14	14 mai 2014
Résultats annuels 2013-14	19 juin 2014

## Données de marché au 31 janv. 14

Place de cotation	Euronext Paris
Code	FR0000066052
Nombre d'actions	93 440 895
Capitalisation (m€)	32

## Actionnariat au 31 déc. 2013



## Contact Investisseurs

**Agnès Tixier**

+33 (0)4 88 00 63 21

atixier@avenir-telecom.fr

1. En règle générale, les communiqués de presse seront diffusés après la clôture du marché

**Distribution indirecte** : concerne la distribution professionnelle auprès de clients de la Grande Distribution (GSA, GSS), de revendeurs spécialisés indépendants, d'affiliés et d'opérateurs télécoms

**Distribution directe** : concerne la distribution grand public via des réseaux de magasins détenus en propre et sur les sites Internet

**Contrats signés** : contrats signés pour le compte des opérateurs télécoms partenaires du Groupe Avenir Telecom

**Matériel multimédia** : produits autres que téléphones mobiles, smartphone, à savoir matériels informatiques, e-books, MP3, tablettes, imprimantes, etc.

**Adaptateur CPL** : permet de connecter des appareils électriques (TV et boîtier ADSL par exemple) uniquement en utilisant le réseau électrique domestique, sans passage de câble

## Avertissement

Le présent document contient des déclarations concernant l'avenir. Le Groupe Avenir Telecom considère que ses attentes sont fondées sur des suppositions raisonnables, mais lesdites déclarations sont sujettes à de nombreux risques et incertitudes. Les facteurs importants susceptibles d'entraîner un écart substantiel entre les résultats effectifs et les résultats attendus exprimés par les déclarations concernant l'avenir, comprennent entre autres : les effets de la concurrence ; les évolutions technologiques ; le succès des investissements du Groupe Avenir Telecom en France et à l'étranger ; les effets de la conjoncture économique.

Une description des risques du Groupe Avenir Telecom figure à la section « Facteurs de risque » du document de référence du Groupe Avenir Telecom déposé auprès de l'Autorité des marchés financiers le 15 juillet 2013 (le « Document de Référence »). Les déclarations concernant l'avenir contenues dans le présent document s'appliquent uniquement à compter de la date de celui-ci, et le Groupe Avenir Telecom ne s'engage à mettre à jour aucune de ces déclarations pour tenir compte des événements ou circonstances qui se produiraient après la date dudit document ou pour tenir compte de la survenance d'événements non prévus.